



MNDGP

Máster Universitario en Dirección y Gestión de Personas

TÍTULO OFICIAL MÁSTER UNIVERSITARIO
ONLINE

ONLINE

MDGP

MÁSTER OFICIAL EN DIRECCIÓN Y GESTIÓN DE PERSONAS

Este máster atiende la necesidad de formar a profesionales en el ámbito de la dirección, planificación, organización de personas, liderazgo y gestión de equipos. Por este motivo, el programa formativo del Máster en Dirección y Gestión de Personas, está muy enfocado en diseñar y ejecutar políticas de atracción, gestión y retención del talento, a lo largo de todas estas áreas: atracción, gestión y desarrollo de talento, liderazgo, consultoría y control de gestión, comunicación, entre otras.

La metodología online de este programa ofrece una serie de ventajas como por ejemplo pueden ser la flexibilidad de acceso a los contenidos didácticos desde distintos dispositivos y horarios propios de su formato o el novedoso sistema de reconocimiento biométrico a través del cual el alumno puede examinarse desde casa sin necesidad de desplazarse a la sede más cercana.



ÍNDICE DE CONTENIDOS

Datos clave	4
Reconocimientos	5
Razones por las que elegir nuestro MDGP	6
Estructura y plan de estudios	7
Metodología online	8
Trabajo Fin de Máster	9
Evaluación online	10
Talleres presenciales opcionales	11
Claustro docente	12
Empleo y carrera profesional	14
Proceso de admisión y matrícula	15
Tasas y ayudas al estudio	16
Contenidos del programa	17
Contacto	20

TITULACIÓN



Máster **oficial**
Adaptado al EEES

([Enlace a RUCT](#))

MODALIDAD



Online
Exámenes Online
Prácticas presenciales

INICIO



Octubre 2022
Matrícula abierta

DURACIÓN



60 ECTS
1 Curso académico

HORARIO



Videoconferencias
horario de tarde

IDIOMA



Castellano

Lo que debes saber sobre el MDGP - Máster en Dirección y Gestión de Personas

La atracción, gestión y retención del talento se ha vuelto uno de los aspectos clave del management organizacional. En un mercado de trabajo cada vez más global y en el que la movilidad y el teletrabajo son elementos fundamentales aquellas empresas que no definan de forma correcta su estrategia en la gestión de personas sufrirán problemas a la hora de crear y gestionar sus equipos de trabajo. La retención y la búsqueda de talento no debe ser un tema baladí para las empresas que quieran crecer y diversificarse.

Las capacidades que se demandan en un líder tienen relación con la capacidad de comunicación, motivación, de gestionar conflictos y de sacar el

máximo rendimiento de su equipo.

Por ello, el objetivo del Máster en Dirección y Gestión de Personas de ENyD no es otro que priorizar el factor humano dentro de las organizaciones. Este deseo será una realidad si la empresa logra la implicación, compromiso y vínculo de sus empleados. Para lograrlo las empresas deben mejorar y evaluar en áreas clave.

Éstas son algunas de las áreas clave en las que un directivo, un responsable de área o un miembro del área de recursos humanos debe trabajar: Sistemas de reclutamiento y selección, Planes de compensación y beneficios, Inversión en formación, Sistemas de vinculación de los empleados, etc.



ENyD se sitúa en el top5 de las instituciones educativas españolas más innovadoras y entre los diez primeros centros en el ámbito internacional en el Ranking Educativo Innovatec 2018 / 2020



La Escuela de Negocios y Dirección recibe el premio «Emilio Castelar 2019», un reconocimiento que se concede anualmente al trabajo de personas, instituciones y entidades que, por su compromiso y dedicación, ayudan a la construcción de una sociedad mejor.



ENyD recibe el reconocimiento a la Mejor Escuela de Negocios Online en los I Premios a la Excelencia Empresarial organizados por diario elEconomista.



La Escuela de Negocios y Dirección ha sido reconocida por la plataforma web Docencia con el certificado a la excelencia 2020 gracias a las opiniones de sus alumnos.



La Escuela de Negocios y Dirección incluida como escuela destacada en la Guía de programas MBA recomendados.



ENyD se suma a las 232 instituciones educativas de más de 32 países diferentes y dedicadas a la enseñanza, la investigación y la promoción de las ciencias y técnicas de la administración que conforman la red de CLADEA (Consejo Latinoamericano de Escuelas de Administración).



ENyD entre las diez primeras instituciones españolas con mejores programas online según el ranking elaborado por Hamilton Global Intelligence publicado en El Mundo y Expansión.



ENyD se ha adherido al Pacto para la Educación Responsable en Gestión (PRME), una muestra clara del compromiso con los 6 principios que forman este pacto: Propósito, Valores, Método, Investigación, Asociación y Diálogo.



Los estudiantes de la Escuela de Negocios y Dirección han decidido recomendar a la Escuela para recibir el Sello Cum Laude reconociendo así la calidad formativa y la credibilidad de ENyD como una institución académica de referencia en el ámbito de la educación online.



Premio “Titanes de las Finanzas 2018”, un reconocimiento del Foro ECOFIN (Economía y Finanzas) al esfuerzo personal, colectivo e innovador, destacando nuestra gestión e innovación financiera.



Las opiniones de los alumnos de ENyD en Mundoposgrado han conseguido que nuestro MBA, el Máster en Dirección y Gestión de Personas y el Máster en Big Data se posicionen entre los diez primeros de España.



ENyD es miembro de la Asociación Española de Escuelas de Negocio y cuenta con la certificación del Modelo de Excelencia EFQM.



La Hispanic-American Association ha concedido a ENyD el reconocimiento internacional a la mejor Escuela de Negocios de Dirección Hispana por su “excentente apuesta educativa”.



La Escuela de Negocios y Dirección ha sido reconocida por la plataforma web Tu Máster con el premio a la excelencia educativa 2017 gracias a las opiniones de sus alumnos.

8 Razones por las que elegir nuestro MDGP

01 Formarás parte de un concepto diferente de Universidad

La innovación en metodología docente es nuestro primer objetivo. Cada día trabajamos para adaptarnos a los cambios y a las nuevas necesidades y formas de aprendizaje de nuestros alumnos.

02 Vivirás una nueva manera de estudiar online

La tecnología está al servicio de tu aprendizaje. Te ofrecemos una metodología práctica, aplicable y cercana a la realidad empresarial. Innovación y eficacia se unen en el campus virtual para darte una formación personalizada, flexible e interactiva.

03 Dispondrás de seguimiento y atención personalizada

Desde el primer momento, contarás con la ayuda y el apoyo de tus tutores y de tu asesor personal. Tendrás seguimiento, acompañamiento y atención constante y personalizada durante toda tu formación.

04 No abandonarás a mitad del camino

Con el apoyo constante de tus profesores y tu coordinador lograrás llegar a la meta. Te ayudamos a organizarte en tus estudios para que logres alcanzar tus objetivos.

05 Claustro docente de primer nivel

La formación en dirección de empresas requiere un enfoque práctico y real por ello tus profesores y docentes son profesionales que ocupan cargos relevantes en compañías punteras.

06 Estarás preparado para los nuevos retos

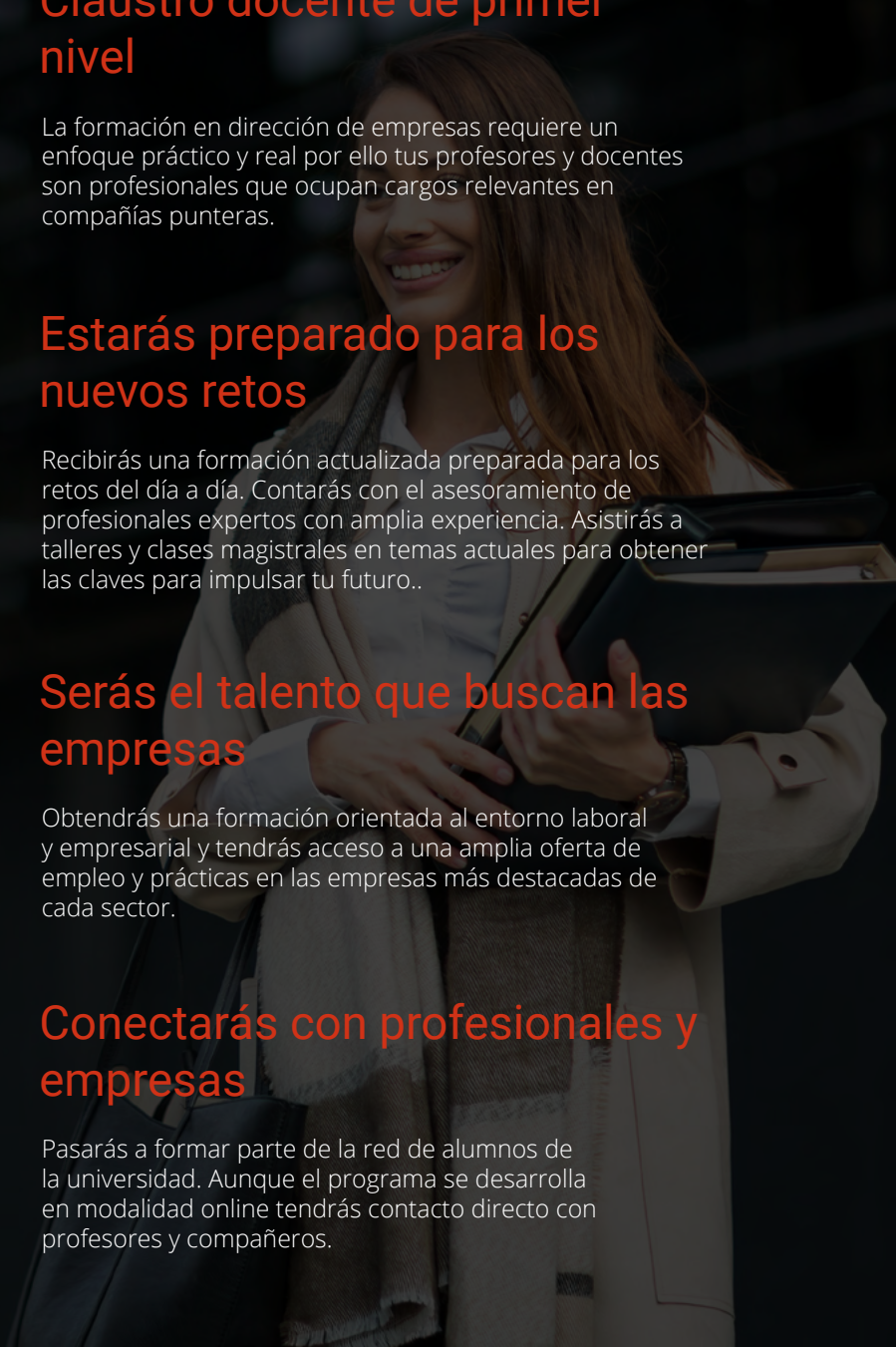
Recibirás una formación actualizada preparada para los retos del día a día. Contarás con el asesoramiento de profesionales expertos con amplia experiencia. Asistirás a talleres y clases magistrales en temas actuales para obtener las claves para impulsar tu futuro..

07 Serás el talento que buscan las empresas

Obtendrás una formación orientada al entorno laboral y empresarial y tendrás acceso a una amplia oferta de empleo y prácticas en las empresas más destacadas de cada sector.

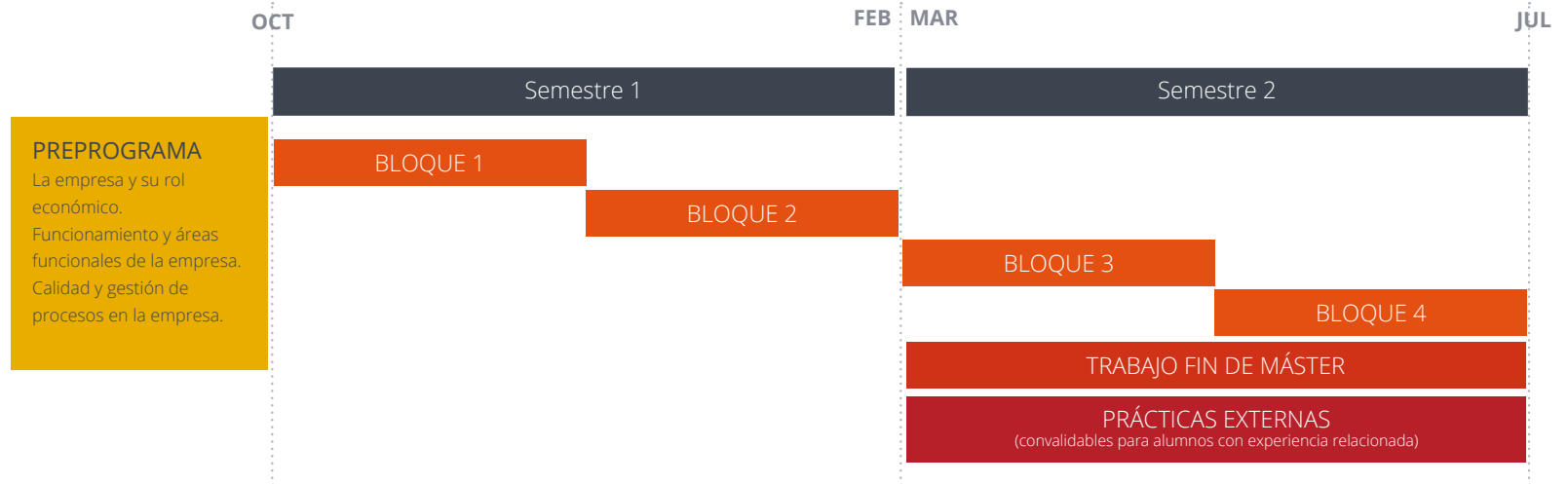
08 Conectarás con profesionales y empresas

Pasarás a formar parte de la red de alumnos de la universidad. Aunque el programa se desarrolla en modalidad online tendrás contacto directo con profesores y compañeros.



Estructura del programa

El programa Máster está estructurado en 2 semestres + un preprograma (especialmente diseñado para aquellos alumnos que no disponen de conocimientos previos relacionados con las áreas de finanzas y economía). Cada semestre se organiza en 2 bloques de asignaturas con periodos de evaluación final independientes. La organización en 4 bloques temporales permite una distribución de la carga lectiva más adecuada planificada para compatibilizar la actividad profesional con el estudio del máster.



DISTRIBUCIÓN DE ASIGNATURAS

Semestre 1 BLOQUE 1

Online

- Dirección de Personas y Gestión Por Procesos.
- Estrategia, planificación y selección.
- Consultoría y control de gestión de personas.

Semestre 1 BLOQUE 2

Online

- Desarrollo del talento: formación, desarrollo y evaluación del desempeño.
- Implicación y diálogo: Liderazgo.
- Optativa a elegir:
 - Optativa 1:** Socio en gestión de operaciones de RRHH/ HR Operative Partner
 - Optativa 2:** Socio estratégico de RRHH/ HR Business Partner

Semestre 2 BLOQUE 3

Online

- Retención y captación del talento.
- Retribución y Reconocimiento.
- Nuevas tendencias.
- Coaching.

Semestre 2 BLOQUE 4

Online

- Comunicación, participación y clima laboral.
- TFM
- Prácticas.

Semestre 2 TFM

Online

Trabajo real de consultoría. El programa cuenta con la colaboración de una o varias empresas que facilitan información real para afrontar el proyecto.



CLASES EN DIRECTO

Clases realizadas en directo a través de videoconferencias. Si no puedes acudir a la clase dispondrás de la grabación.



CONTENIDOS TEÓRICOS

Manuales, notas técnicas, contenido multimedia, biblioteca virtual... Te facilitamos todo el material necesario.



MÉTODO DEL CASO

Análisis individual, estudio y debates grupales de business cases.



ACTIVIDADES

Test autoevaluación, resolución de ejercicios, proyectos... Durante el periodo de evaluación continua.



TRABAJOS EN GRUPO

Resolución de ejercicios prácticos en equipos de trabajo, como parte de la evaluación continua.



TUTORÍAS

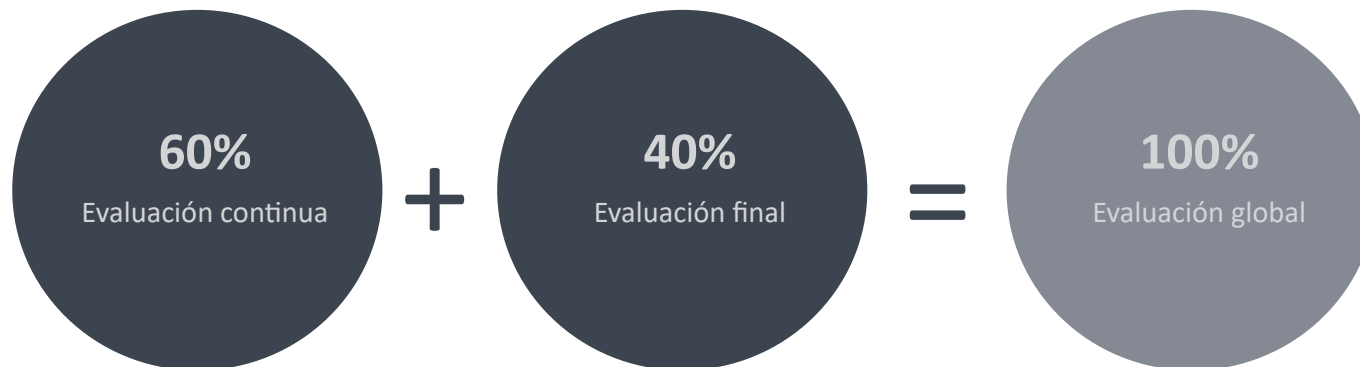
Tutorías ilimitadas con profesores expertos en la materia.

FORMACIÓN PLANIFICADA Periodo de evaluación continua



EVALUACIÓN FINAL

Evaluación final de la asignatura **online**, sin necesidad de desplazamientos gracias a nuestro sistema de reconocimiento facial. 4 bloques de exámenes en el curso + la presentación ante tribunal del Trabajo Final de Máster.



El resultado de la Evaluación Continua solo se considera si el estudiante supera la prueba de Evaluación Final. Los porcentajes concretos de cada asignatura se recogen en las guías docentes disponibles al inicio del curso. En el caso de no superar la asignatura el alumno podrá presentarse a la convocatoria extraordinaria. El Trabajo Fin de Máster incluye la defensa ante un tribunal (online).

MODELO DE ASIGNATURA ONLINE

Participando en las clases online, tutorías personales, trabajos colaborativos... tendrás una experiencia única cursando tus estudios en esta modalidad pero sin renunciar a las ventajas de una formación presencial.

Adquiere una experiencia práctica enfrentándote a retos reales planteados por empresas

Durante el segundo semestre del máster deberás enfrentarte a la elaboración y defensa ante tribunal del Trabajo de Fin de Máster.

Desde la UEMC y ENyD creemos que este trabajo es la oportunidad idónea para el alumno de tener una experiencia real que permita poner en práctica lo aprendido durante el curso. No se trata de un proyecto ficticio, sino que contamos con la colaboración de

empresas que plantean retos reales a los que se deberá dar respuesta.

Durante la elaboración el caso el alumno cuenta con el apoyo de un tutor de proyecto, que resolverá cualquier duda planteada y guiará para que el enfoque sea el correcto. Además el trabajo final deberá defenderse ante tribunal.

01 Planteamiento del reto real por parte de la empresa.

Recibirás información suficiente por parte de la empresa para afrontar el problema real planteado.

02 Resolución del reto planteado con el apoyo de tu tutor.

Durante el segundo semestre del curso deberás trabajar en la resolución del reto.

03 Exposición de las conclusiones ante tribunal

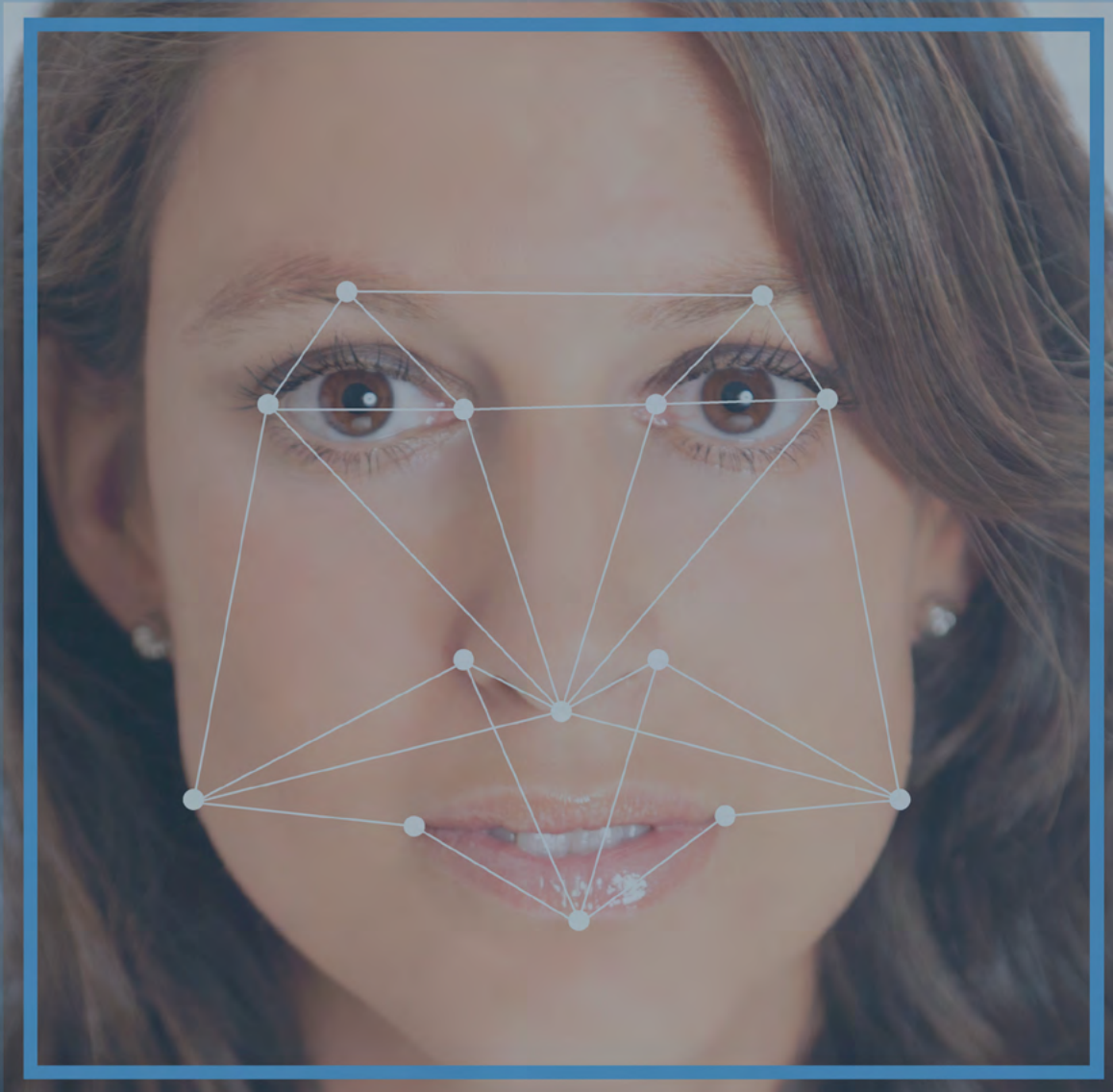
Por último deberás defender tu proyecto ante un tribunal al finalizar el curso.



*Ejemplos de empresas participantes en los Challenge y Proyectos de ediciones anteriores de Máster.

00000 000 0 00000000 00100111
0000 0 0000 0 0 0 00 100010111

010011000010 01000111000110
00101110101000011110101010
1101000010 10 11111000001001



EXAMÍNATE DESDE CASA 100% ONLINE

Nuestro campus virtual incorpora un sistema de reconocimiento facial que te permitirá realizar las pruebas de evaluación final cómodamente desde tu domicilio sin necesidad de desplazarte a ninguna de nuestras sedes.

Para poder evaluarte con este sistema solo es necesario que dispongas de web cam en tu equipo y que esta esté activa en los momentos requeridos para realizar los controles de identidad.



TALLERES PRESENCIALES EN MADRID

OPCIONAL

Podrás asistir de forma voluntaria a los talleres que organizamos en la sede de la Escuela de Negocios y Dirección en Madrid.

Se trata de talleres voluntarios donde tendrás la oportunidad de conocer personalmente a profesores y compañeros, además de trabajar de forma presencial habilidades y contenidos complementarios a tu formación de Máster.

La asistencia a estos talleres no tiene ningún coste añadido.

Los talleres se imparten con un mínimo de 10 asistentes inscritos. Las plazas son limitadas.



SERGIO EDÚ

Consultor y Coach

Doctor en Psicología del trabajo. Sergio Edú trabaja como Consultor y Coach desde hace más de 11 años. Sus trabajos de investigación, publicados en revistas nacionales e internaciones, se han centrado en analizar las relaciones del Liderazgo Auténtico con las conductas extra-rol de los empleados y los procesos intervinientes.



PELAYO BENITO

Doctor cum laude en Derecho del Trabajo y Seguridad Social

por la Universidad Pública de Navarra, Letrado Asesor de Empresas. Experto en gestión de Recursos Humanos y Organización y Protección de Datos, habiendo desempeñado puestos directivos en entidades del sector público (Sanidad) como privado (Automoción).



PILAR VERA

Socia Fundadora de Proyecta

Pilar es experta en comunicación interna y en la gestión de personas en las organizaciones. Ha trabajado para empresas como Microsoft y en proyectos para Campofrío, Telefónica y Famosa. Actualmente, pone todo su conocimiento al servicio de las organizaciones dentro de la empresa de la que es Socia Fundadora, Proyecta.



JOSÉ LOMINCHAR

Doctor en Derecho y Doctor Honoris Causa

Ha desarrollado planes de negocio global y regional en Derecho y Empresa, Innovación y Tecnologías 4.0, Inteligencia Económica y Competitiva, Liderazgo efectivo, Comunicación y Emprendimiento. Además, ha presentado proyectos en Gobiernos, Universidades, Empresas y Escuelas de Negocios en más de 11 países.



JOSÉ LUIS PARIENTE

Doctor en Educación Internacional

Arquitecto. Ha publicado 15 libros y más de 50 artículos sobre temas organizacionales, administrativos y culturales e impartido más de 150 cursos, conferencias y seminarios en México, España, Estados Unidos, Canadá, Chile y Venezuela.



RAFAEL TOMÁS CARDOSO

Doctor en Psicología y en Antropología

DEA en Psicología Social y Licenciado en Sociología; con estudios de posgrado en Salud Laboral y PRL. Gestión de RRHH, Neurociencias, Ergonomía y Psicología Aplicada. Más de 20 años de experiencia en las áreas de Gestión de RRHH; Evaluación y Seguimiento de Proyectos e Investigación Social Aplicada.



IRENE TALAVERA

Doctora en Business Management por Henley Business School

Actualmente desempeña su labor docente en distintas universidades y escuelas de negocio de Reino Unido y España. Posee más de 15 años de experiencia en la industria tecnológica y farmacéutica dentro de empresas Forbes 500.



FRANCISCO M. VILLARÓN

Director de La Escuela de Negocios y Dirección - ENyD

Licenciado en Relaciones Laborales y Graduado en RRHH, ha dedicado gran parte de su carrera a la formación y el emprendimiento. Como consultor freelance ha realizado proyectos para empresas como FORTRA, IBM, Conway, Progreso Humano, Telefónica... Desde el año 2004 dirige la Escuela de Negocios y Dirección - ENyD



FERNANDO DORAL

Doctor en Information and Knowledge Society

Fernando es director de Marketing con veinte años de experiencia. Como gerente comercial ha gestionado cuentas como Vodafone, ONO, Repsol YPF, Neo-Sky Point, GIF (Gestor de Infraestructuras Ferroviarias), Cadena Cope, Renault y Euraltech.



CELIA MARTÍN SIERRA

Doctora en Organización de Empresas

Posee experiencia profesional en consultoría organizativa y de dirección de recursos humanos además de docencia en las Universidades de Valladolid y en la Europea Miguel de Cervantes, donde es profesora a tiempo completo en la actualidad.



PALOMA SÁNCHEZ

Licenciada en Publicidad y Relaciones Públicas

Está acreditada como coach por la Escuela Europea de Coaching en Coaching Ejecutivo y Coaching de Adolescentes y Familia y certificada en las metodologías de desarrollo Insights Discovery y DISC. Actualmente es socia de Alcor y Mizar, empresa de consultoría dedicada al Desarrollo de Talento, Coaching e Inteligencia Emocional.

Un impacto duradero en tu carrera

Desde los servicios de empleo de la Universidad Europea Miguel de Cervantes y la Escuela de Negocios y Dirección - ENyD tenemos el compromiso de incrementar la proyección profesional de nuestros alumnos y Antiguos Alumnos. Ofrecemos una formación práctica dirigida a la adquisición de conocimientos demandados en el mercado laboral actual pero también a la mejora de las habilidades que permitirán a los alumnos mantenerse actualizados y tener perfiles competitivos en el futuro.



Prácticas profesionales **GARANTIZADAS**

El período de prácticas externas está incluido dentro del plan de estudios del máster. Tiene una duración mínima de 6 créditos (150 horas).

El desarrollo de estas prácticas profesionales facilita la incorporación al mercado laboral de alumnos con poca o ninguna experiencia en el área de estudio. Esta materia es susceptible de convalidación si tienes la experiencia profesional adecuada.



Bolsa de empleo

Contamos con acuerdos con cientos de empresas para la participación en procesos de selección para puestos con contrato laboral. Además si lo necesitas te ayudamos a enfocar tu búsqueda de empleo, mejorar tu CV, prepararte para procesos de selección... Podrás acceder a todos los servicios que se ofrecen desde el Centro de Empleo y Carrera Profesional de la UEMC y desde ENyD



Emprendedores

Desde los servicios de empleo de la UEMC y de ENyD tenemos el compromiso de potenciar la cultura emprendedora de nuestros alumnos y antiguos alumnos. Fomentamos las iniciativas emprendedoras de nuestros alumnos que cuentan con la supervisión de profesores y técnicos durante todo el proceso de creación de empresa, desde la idea de negocio hasta la puesta en marcha del mismo.

1 ▶ Solicitud de admisión online

1. Formulario de solicitud completo. Puedes iniciar el proceso en este enlace: <https://servicios.uemc.es/Automatricula/ProcesoMatriculacion/Bienvenida>
2. Acreditación de requisitos de acceso: Título universitario oficial que faculte para el acceso a enseñanzas de Máster. * Podrán acceder los titulados conforme a sistemas educativos ajenos al EEES sin necesidad de la homologación de sus títulos, previa comprobación de que creditan un nivel de formación equivalente a los correspondientes títulos universitarios oficiales españoles y que facultan en el país expedidor del título para el acceso a enseñanzas de postgrado.
3. Entrega online de documentación:
 - Fotocopia compulsada del título por el que accede a los estudios del Máster (o resguardo justificativo de su solicitud).
 - Currículum Vitae del Solicitante.
 - Carta de motivación (personal).
 - Los alumnos que tengan el título homologado deberán adjuntar fotocopia autenticada de la homologación.
 - Fotocopia del DNI o del Pasaporte.
 - Fotografía.

2 ▶ Valoración de Perfil

Presentación de la candidatura tanto a nivel académico como profesional.

3 ▶ Comunicación de admisión

Comunicación vía correo electrónico de la admisión en el programa Máster oficial.

4 ▶ Formalización de reserva de plaza

En el plazo de 7 días desde la confirmación de la admisión el alumno deberá proceder a la reserva de su plaza mediante el pago de 490€ (incluidos en el precio final del máster)

El proceso de admisión está abierto durante todo el año y, por lo tanto, no hay fecha límite para presentar la solicitud. No obstante, debido al número limitado de plazas, se recomienda formalizar la matrícula varios meses antes de su inicio.

¿Tienes dudas?
Contacta con nuestro
departamento de
admisiones online
uemconline@uemc.es

Escuela de Negocios y Dirección (ENyD)
C/Mauricio Legendre 33 BIS. Madrid.
Telf.: (+34) 91 10 10 336.
info@escueladenegociosydireccion.com

Universidad Europea Miguel de Cervantes (UEMC)
C/Padre Julio Chevalier 2. Valladolid.
Telf.: (+34) 983 120 220.
uemconline@uemc.es

Tasas académicas

7.500€

490€ Importe de matrícula y reserva de plaza (Incluidos en el precio).

Incluye toda la documentación y materiales necesarios para el seguimiento del programa

**Pago aplazado sin intereses:
490€ + 10 mensualidades**

Becas y ayudas

BECAS OFICIALES

Te asesoramos acerca de las becas convocadas por diferentes organismos para titulaciones de carácter oficial.

EARLY BIRD

Ayudas convocadas por pronta matriculación con importantes descuentos para este programa máster oficial.

BECAS PROPIAS

Ayudas concedidas por la Fundación de la UEMC de **hasta un 60% de descuento**.

DESCUENTOS PARA EMPRESAS

Promovemos desde nuestro departamento de relaciones institucionales ayudas y descuentos para colectivos y empresas. **¿Quieres saber si tu empresa tiene convenio con nosotros? Consulta a tu asesor personal.**

Cada curso más del 60% de nuestros alumnos reciben algún tipo de ayuda económica para estudiar este máster.

MDGP

CONTENIDOS

PREPROGRAMA: Empresas y Economía de la Empresa

La empresa y su rol económico.
Funcionamiento y áreas funcionales de la empresa.
Calidad y gestión de procesos en la empresa.

Dirección de personas y gestión por procesos

3 ECTS

Concepto de organización, estrategia, misión, visión y valores.
La importancia estratégica de las personas. Responsabilidad Social Corporativa.
Estructura y diseño organizativo. Variables de diseño organizativo. Departamentarización. Especialización y coordinación. Organigramas.
Gestión por procesos en las organizaciones: cadena de valor, la visión de la gestión por procesos. Modelos.
Modelo EFQM y el criterio de personas

Estrategia, planificación y selección

6 ECTS

El proceso estratégico de recursos humanos: estrategia y plan.
Análisis, formulación, implantación y evaluación de la estrategia de dirección de personas/rrhh
Análisis de puestos de trabajo.
Diseño de puesto de trabajo: ficha de descripción de puesto.
Planificación de personas: necesidades de plantilla, cálculo y medidas de ajuste de plantillas.
Reclutamiento: proceso y fuentes de reclutamiento.
Selección: proceso y pruebas de selección.
Incorporación y proceso de acogida del empleado.
Desvinculación del empleado: salida, despido, outplacement.

Desarrollo del talento: Formación, Desarrollo y Evaluación del desempeño

6 ECTS

La formación en las organizaciones. Importancia estratégica. Tipología.
Plan de formación: detección de necesidades y desarrollo del plan de formación.
Las competencias. Concepto y aplicación en área de la dirección de personas.
El desarrollo del empleado. Plan de carrera, sucesiones.
La Evaluación desempeño.
Sistemas de evaluación del desempeño. Dirección por objetivos (DPO)
Valoración de puestos de trabajo.

MDGP

CONTENIDOS

Implicación y diálogo: liderazgo

3 ECTS

Liderazgo. Estilo de liderazgo.
Soporte del supervisor.
Habilidades del mando
Empowerment.

Consultoría y control de gestión de personas

6 ECTS

El rol del consultor de personas.
Habilidades de consultoría, consultor interno y externo en gestión de personas, ética del consultor, fomento creatividad e innovación.
Objetivos estratégicos. Elaboración de KPIs. Cuadro de mando integral.
TICS aplicadas a la gestión de personas
Perspectiva humana en el control de gestión.

Socio en gestión de operaciones de recursos humanos / HR operative partner (optativa)

6 ECTS

Relaciones laborales en las organizaciones y gestión de personas.
Normativa laboral y Prevención de Riesgos laborales.
Seguridad Social
Contratación de trabajadores. Tipos de contratos y su uso. Condiciones laborales.
Calculo de salarios y finiquitos. Cotizaciones.
Gestión laboral de expatriados.

Socio estratégico de recursos humanos / HR business partner (Optativa)

6 ECTS

El rol estratégico de la dirección de personas como socio estratégico de la dirección. Business partner.
Técnicas de negociación
Técnicas de comunicación eficaz.
Análisis empresarial y profundización en áreas funcionales de empresa:
Área y plan comercial.
Área y plan financiero.

Comunicación, participación y clima laboral

6 ECTS

Clima laboral. Concepto, utilidad y desarrollo de encuestas de clima laboral.
Teorías de motivación.
Estrategias de motivacion
Sistemas de comunicación interna en las organizaciones. Portales de empleado.
Sistemas de participación de los empleados. Implicación de las personas.

MDGP

CONTENIDOS

Retribución y reconocimiento

3 ECTS

La retribución: mix retributivo y las componentes retributivas.

Retribución fija versus variable. Incentivos.

Otras formas de retribución, la retribución emocional, retribución flexible, etc.

Análisis de costes retributivos.

Valoración de los puestos de trabajo: sistemas de valoración y su relación con la retribución.

Retención y captación de talento

3 ECTS

Talento y empleados clave o estratégicos. Compromiso e implicación de los empleados.

La rotación voluntaria y la retención: implicaciones estratégicas.

Estrategias de retención empleados clave.

Captación del talento y e-RRHH.

Nuevas tendencias en la gestión de personas en un entorno global

3 ECTS

El contexto global y diverso del siglo XXI: retos para la dirección de personas.

Gestión de la diversidad. Gestión de la igualdad y de la interculturalidad.

Conciliación de la vida laboral-personal.

Gestión de expatriados y Gestión de equipos en organizaciones en red (equipos deslocalizados, trabajadores virtuales, trabajadores mercantiles).

Coaching en las organizaciones

3 ECTS

¿Qué es y no es el coaching en las organizaciones?

Visión actual del coaching en la gestión de personas.

Coaching de equipos.

Coaching ejecutivo

Trabajo Fin de Máster

6 ECTS

Para el planteamiento del trabajo fin de máster se contará con la participación de una o varias empresas que facilitarán a los alumnos información suficiente para el desarrollo del proyecto. De esta forma, el alumno asumirá el rol de consultor o asesor externo analizando y filtrando la información facilitada por la empresa y/o buscando información complementaria a través de diferentes fuentes sobre la competencia, situación de mercado o costes.

La defensa del proyecto se realizará de forma online ante un tribunal.

Prácticas externas*

6 ECTS

* Los alumnos que posean experiencia profesional relacionada podrán solicitar el reconocimiento de los créditos correspondientes a la asignatura de Prácticas Externas.

ONLINE

MDGP

MÁSTER OFICIAL EN DIRECCIÓN Y
GESTIÓN DE PERSONAS

INFORMACIÓN Y MATRÍCULA

Escuela de Negocios y Dirección (ENyD)
C/Mauricio Legendre 33 BIS. Madrid
Telf.: (+34) 91 10 10 336.
info@escueladenegociosydireccion.com
www.escueladenegociosydireccion.com

Universidad Europea Miguel de Cervantes (UEMC)
C/Padre Julio Chevalier 2. Valladolid
Telf.: (+34) 983 120 220.
uemconline@uemc.es
www.uemconline.com